

« D-complex »

Chorégraphie d'Ismael Mouaraki

Fiche technique (novembre 2016)

Les éléments repris dans ces 5 pages font partie intégrante de la mise en place du spectacle et doivent être approuvés par le responsable technique de la salle.

Merci de prendre contact en cas de soucis.

Contact

Compagnie Victor B
Jean-Michel frère
0032497431285
jmfrere@victorb.be

Régisseur général
Julien Soumillon
0032477374620
jusoumillon@gmail.com

Infos générales

Durée du spectacle 45min

Nombre de comédiens 8

Nombre de régisseurs 2

1 véhicule 20m³

Merci de prévoir des loges pouvant accueillir 10 personnes et deux emplacements de parking gratuits à proximité maximale du théâtre.

Matériel fourni par la compagnie

Gélatines

Décor

Mac book pro son

Plateau

Dimensions idéales : 10m d'ouverture, 7 m de profondeur

Hauteur sous perche minimum : 4,5 m

Tapis de danse noir sur tout le plateau.

Pendrillonnage à l'allemande (prévoir une entrée fond jardin et fond cour)

Son

1 console son en régie

1 câble mini jack pour Mac

1 façade amplifiée professionnelle

2 HP en fond de scène(retours)

Lumières(+plan annexe)

1 jeu d'orgue DMX programmable et capable de restituer des mémoires.

1 gradateur 48x 2kw

2 horziodes 1kw

17 Pc 1kw

5 découpes 613

12 Pars 1kw cp 62

2 Fresnels 2kw

Personnel et Timing

2 services de montage, spectacle, démontage 1h30.

Journée type :

9h-12h30

Arrivée, déchargement, placement décor, accroche lumière, montage son.

12h30-13h30

Pause

13h30-17h30

Pointage, encodage conduite (40 mémoires).

18h arrivée comédiens et raccords son et lumières.

20h

spectacle

21h

démontage, chargement.

22h30

camionnette fermée

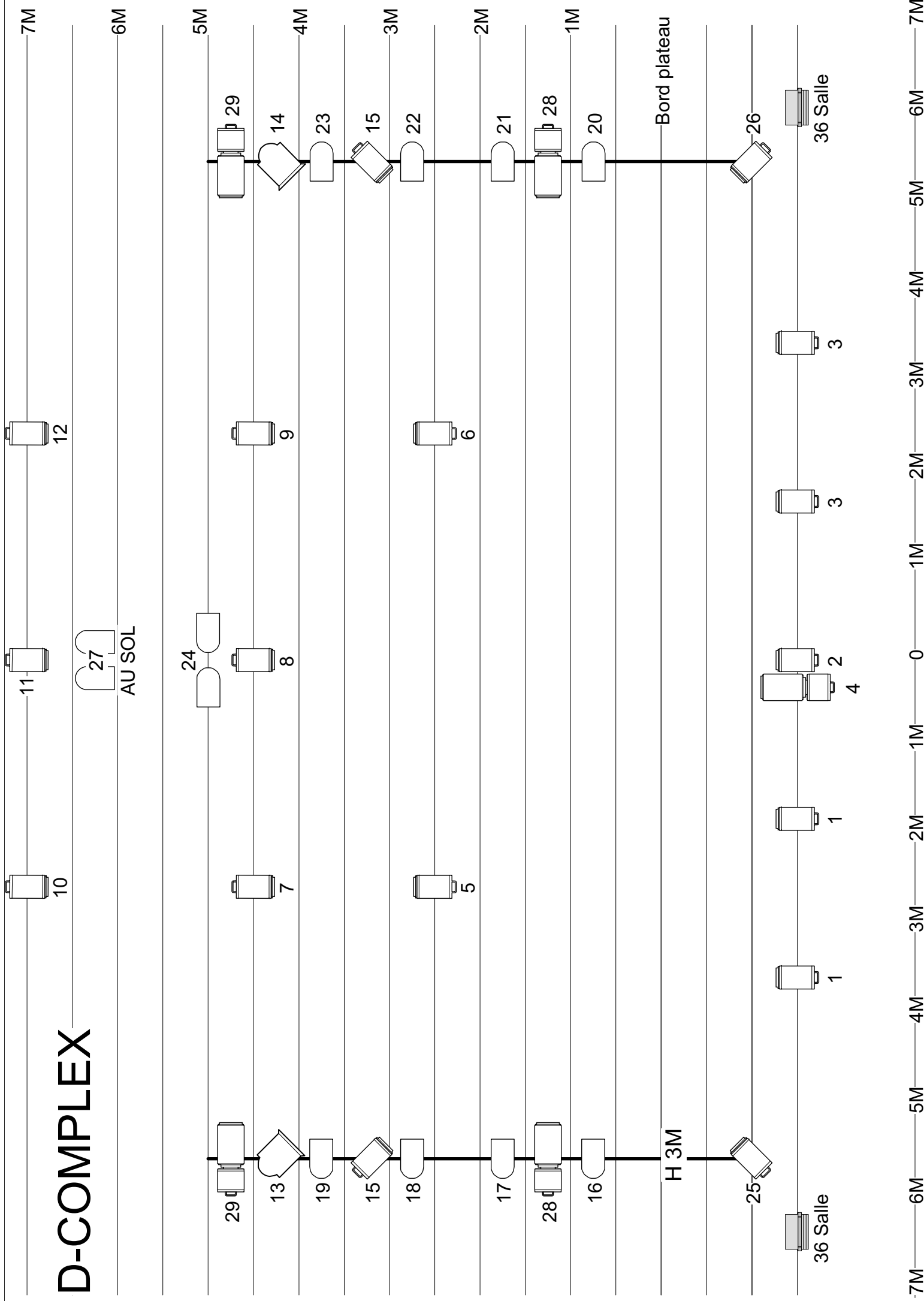
Merci de prévoir

1 fer et 1 planche à repasser.

En cas de série, 1 entretien costumes complets toutes les 2 représentations.

Fruits secs et eau en suffisance en loge.

D-COMPLEX



D-COMPLEX

JULIEN SOUMILLON

0477/374620

JUSOUMILLON@GMAIL.COM

Fresnel 2KW



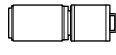
PC 1KW



Pars 1KW CP 62



Découpe 613



Horizoïdes



